

Unser Hospiz: Ein Ort für die Lebenden

„Es geht nicht darum, dem Leben mehr Tage zu geben, sondern den Tagen mehr Leben.“ Cicely Saunders, Initiatorin der europäischen Hospizbewegung.



Das Hospiz

Mit dem Sibilla-Hospiz entsteht in Hennef ein stationäres Hospiz mit 16 geräumigen Zimmern. Das Hospiz ist dabei nicht nur ein Gebäude – es verkörpert eine ethische Grundhaltung. Die Achtung des freien Willens unseres Gastes, die Erfüllung seiner persönlichen Wünsche sowie liebevolle Fürsorge liegen uns am Herzen.

Unser Verein

Einen besonderen Ort zu schaffen, an dem sterbenskranken Menschen unabhängig ihres Alters, ihres Geschlechts, religiöser sowie kultureller Orientierung und ihren finanziellen Möglichkeiten ihren letzten Lebensweg geborgen, frei von Zwängen und selbstbestimmt gehen zu können, war die Intention, die zur Gründung des Vereins „Sibilla Hospiz Bödingen“ führte.

Um unser Hospiz-Projekt und alle Ideen im Sibilla Hospiz verwirklichen zu können, brauchen wir Ihre Unterstützung!

Ihre Unterstützung

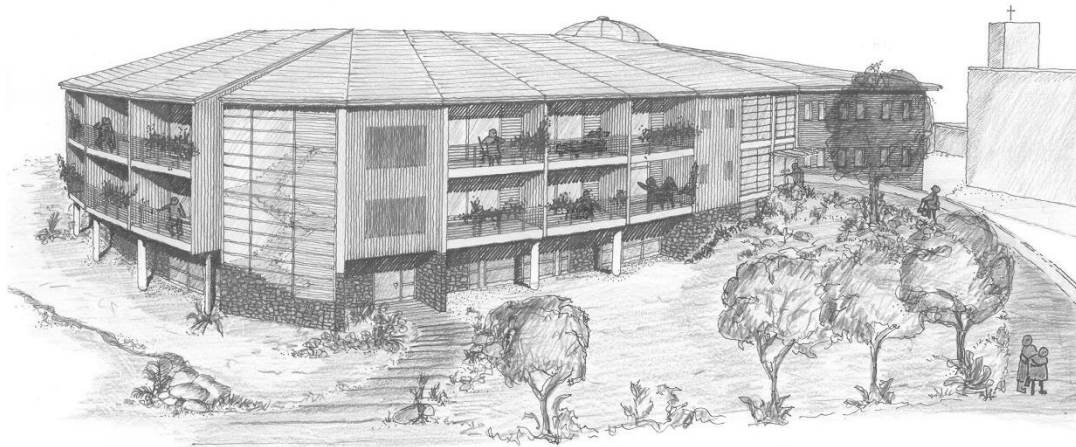
Während die Finanzierung des geplanten Gebäudes durch eine Bonner Stiftung übernommen wird, werden alle weiteren Kosten für die Innenausstattung sowie die Gartenanlage durch den Verein „Sibilla Hospiz Bödingen“ als Betreiber des Hospizes in Form von Spenden übernommen.

Der Aufenthalt in unserem Hospiz ist für unsere Gäste kostenfrei, allerdings decken die Krankenkassen nicht alle Kosten ab.

Unterstützung Sie uns finanziell **mit Ihrer Spende**. Unsere Spendenkonten finden Sie unten auf dieser Seite.

... oder spenden Sie uns ehrenamtlich Ihre Zeit, engagieren Sie sich vor Ort **und werden Sie Mitglied** in unserem Verein. Wenden Sie sich dazu an mitglieder@sibilla-hospiz.de.

Mitgliedsanträge finden Sie auch auf unserer Web-Site www.sibilla-hospiz.de



Sibilla Hospiz Bödingen e.V.

1. Vorsitzender Dr. Willi Fuchs
Geschäftsführer: Michael Ziegert
www.sibilla-hospiz.de
info@sibilla-hospiz.de

Der Sibilla Hospiz Bödingen e.V. ist als gemeinnütziger Verein anerkannt und eingetragen im Vereinsregister Amtsgericht Siegburg, Nr. 3532

Adresse

Geschäftsstelle
Humperdinkstraße 24
53773 Hennef
+49 2242 90 990 22

Wir freuen uns über Ihre Spende

Kreissparkasse Köln
IBAN DE22 3705 0299 0081 2920 31
Volksbank Köln Bonn eG
IBAN DE28 3806 0186 4909 6480 12